

B(3)

Ж-Ж(5:1)

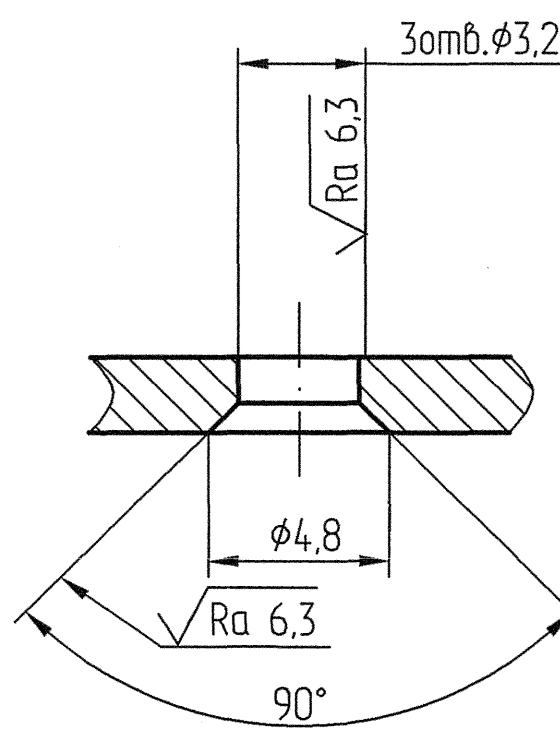
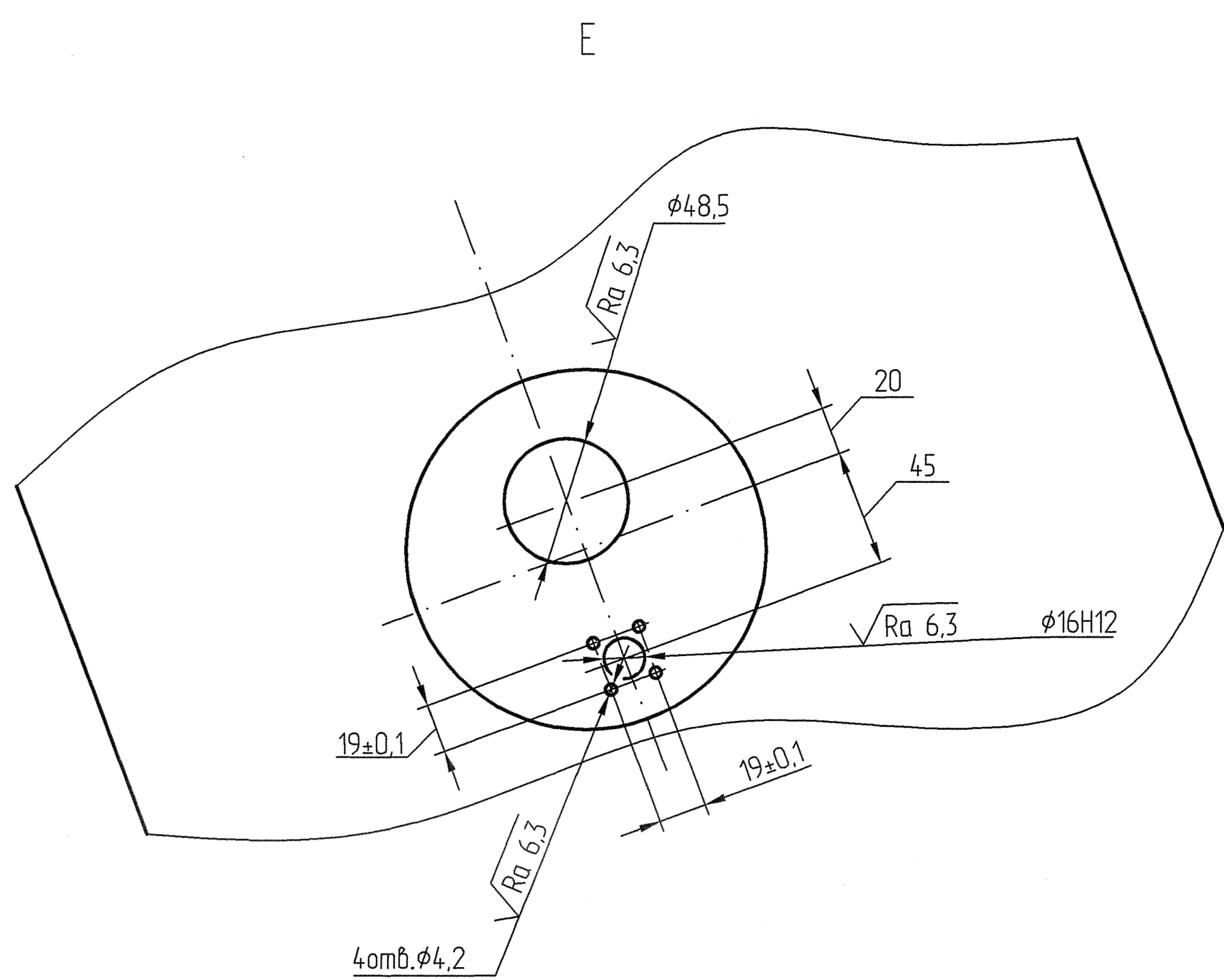
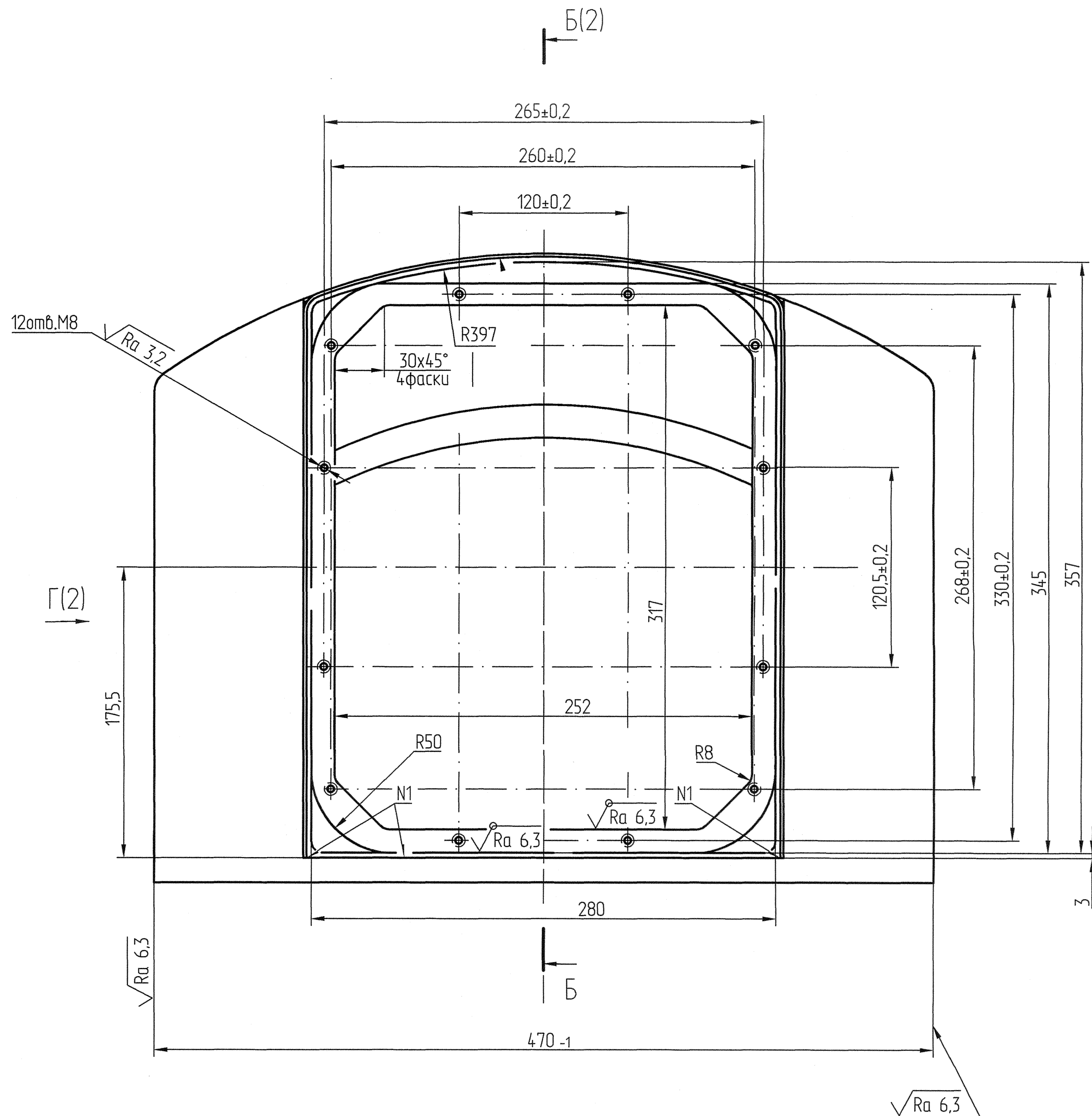


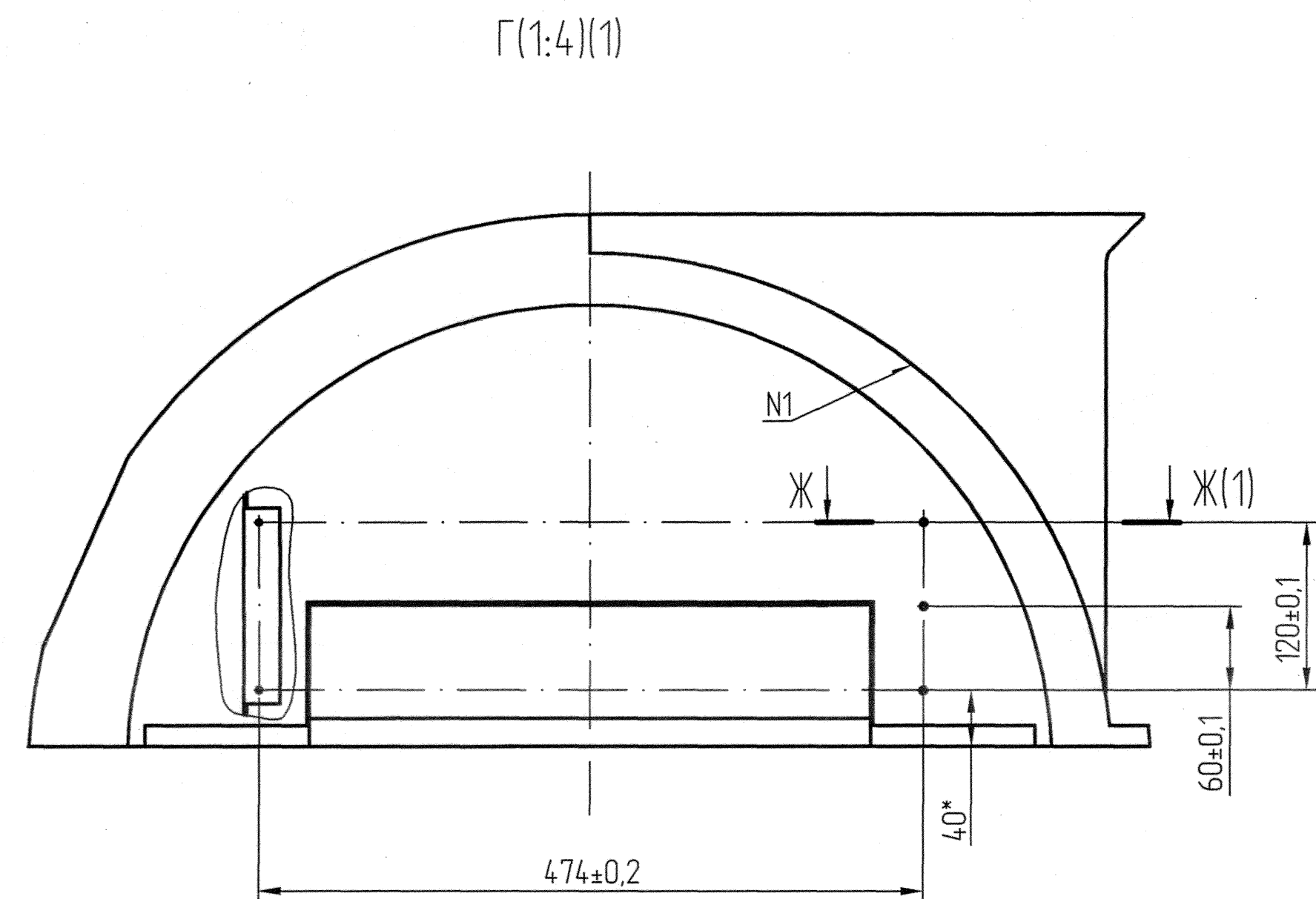
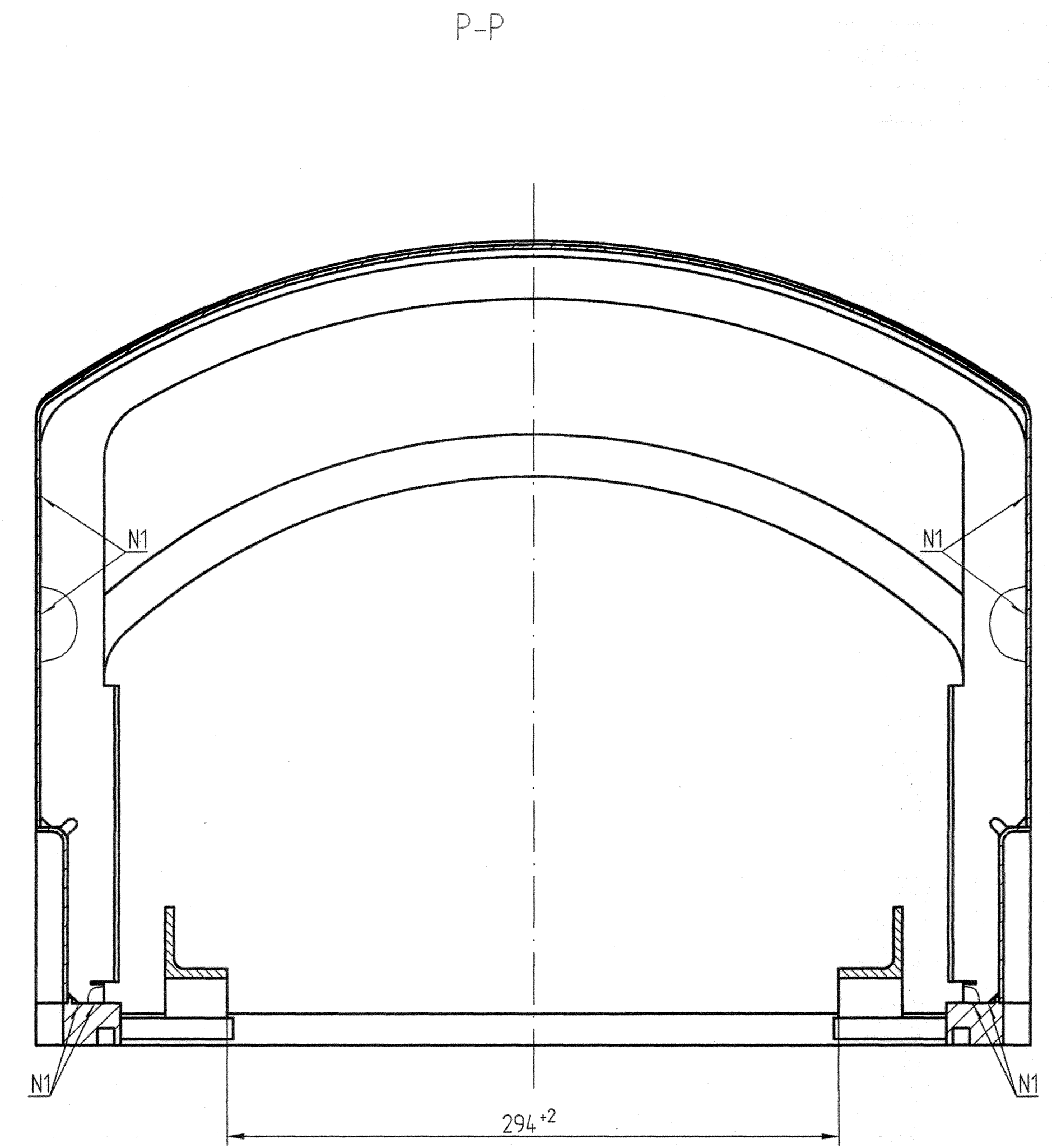
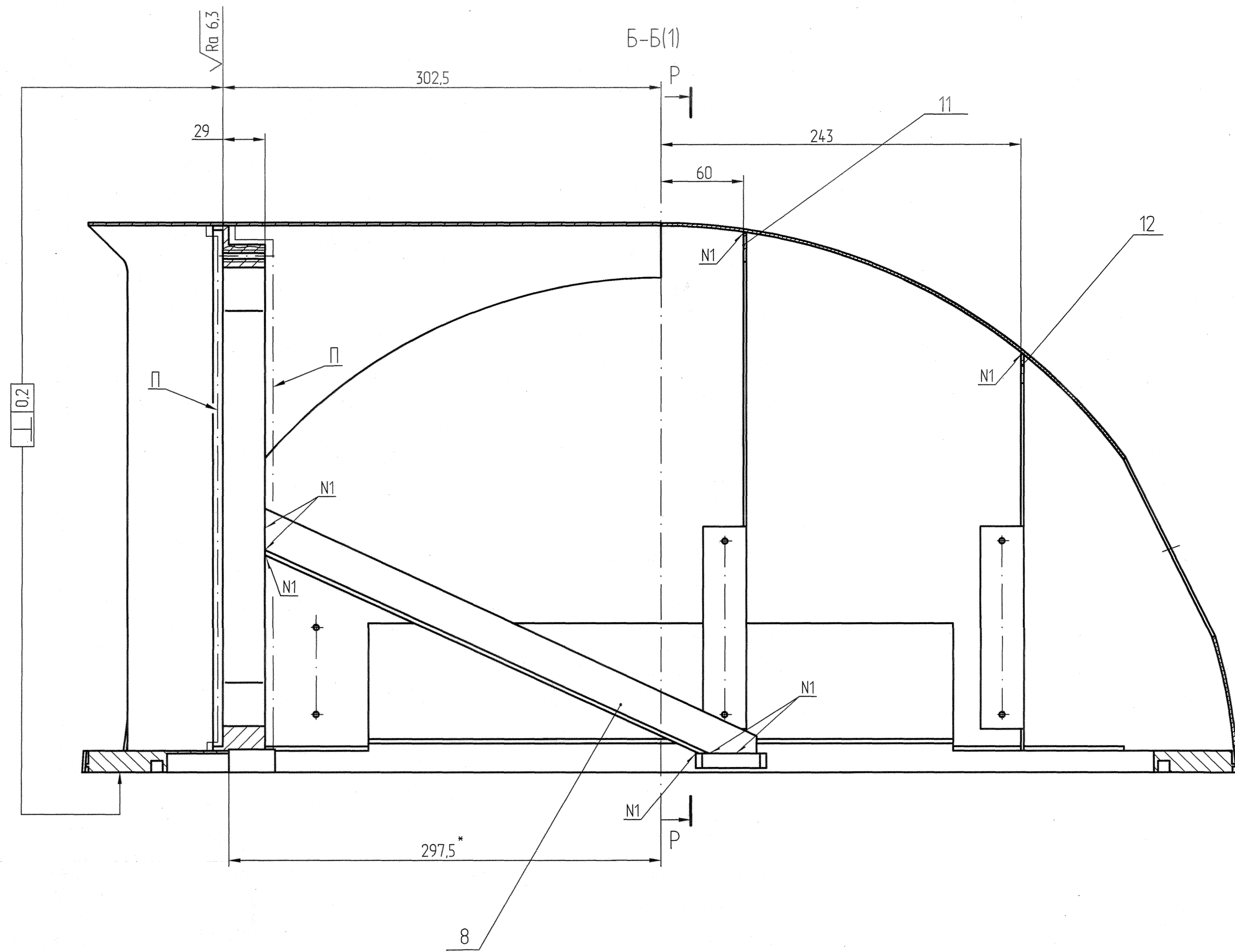
Таблица 1

Номер сварного шва	Тип шва по ГОСТ 14806-80	Кол. швов
N1	T1-Δ3	28
N2	C2	2
N3	У4	1



- 1.* Размеры для справок.
2. Сварные швы Икл. по ОСТ 4 Г0.005.247-82.
3. Сварные швы проверить на герметичность.
4. Произвести низкотемпературный отжиг.
5. Покрытие: Эмаль ХВ-124, серая, ОМ1, кроме поверхностей И, М.
6. Остальные технические требования по ОСТ 4 Г0.070.015.

AKЖИ.301265.071СБ				Лит. Масса Масштаб		
Крышка Сборочный чертеж				1:2		
Лист 1				Листов 3		
Изм.	Лист	№ докум.	Подп.	Дата		
Разраб.	Романова	24.01.11				
Проб.	Абдуллин	24.01.11				
Т.контр.	Григорьев	24.01.11				
Н.контр.	Терехова	24.01.11				
Умб.	Абдуллин	24.01.11				

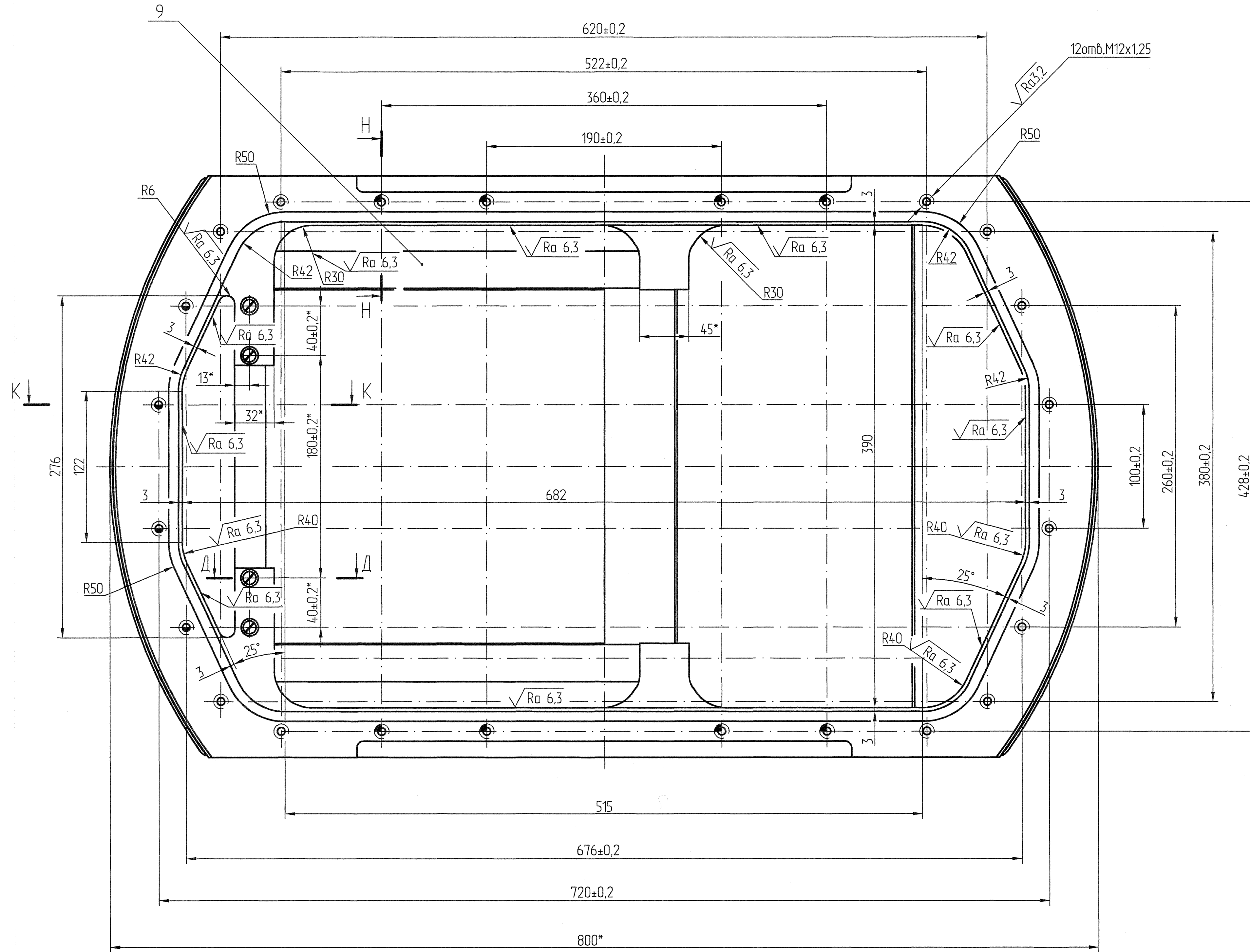


З	Зам.	АКЖИ.30148-10		
Изм.	Лист	№ докум.	Подп.	Дата

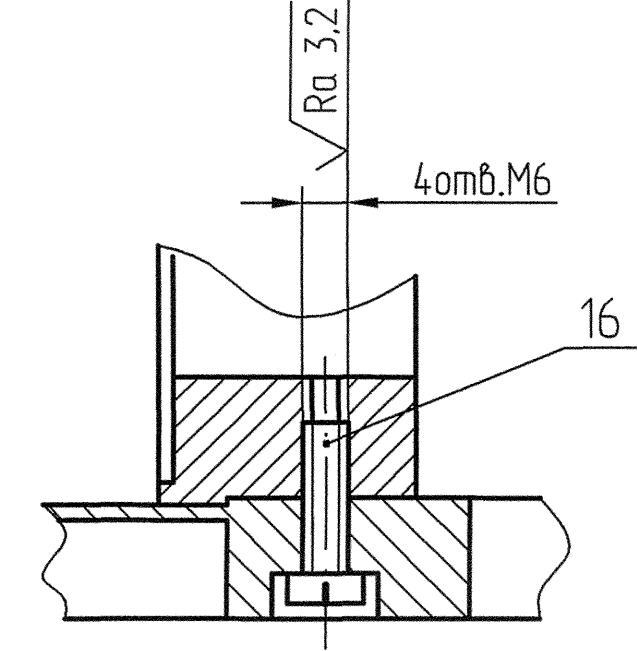
АКЖИ.301265.071СБ

Лист
2

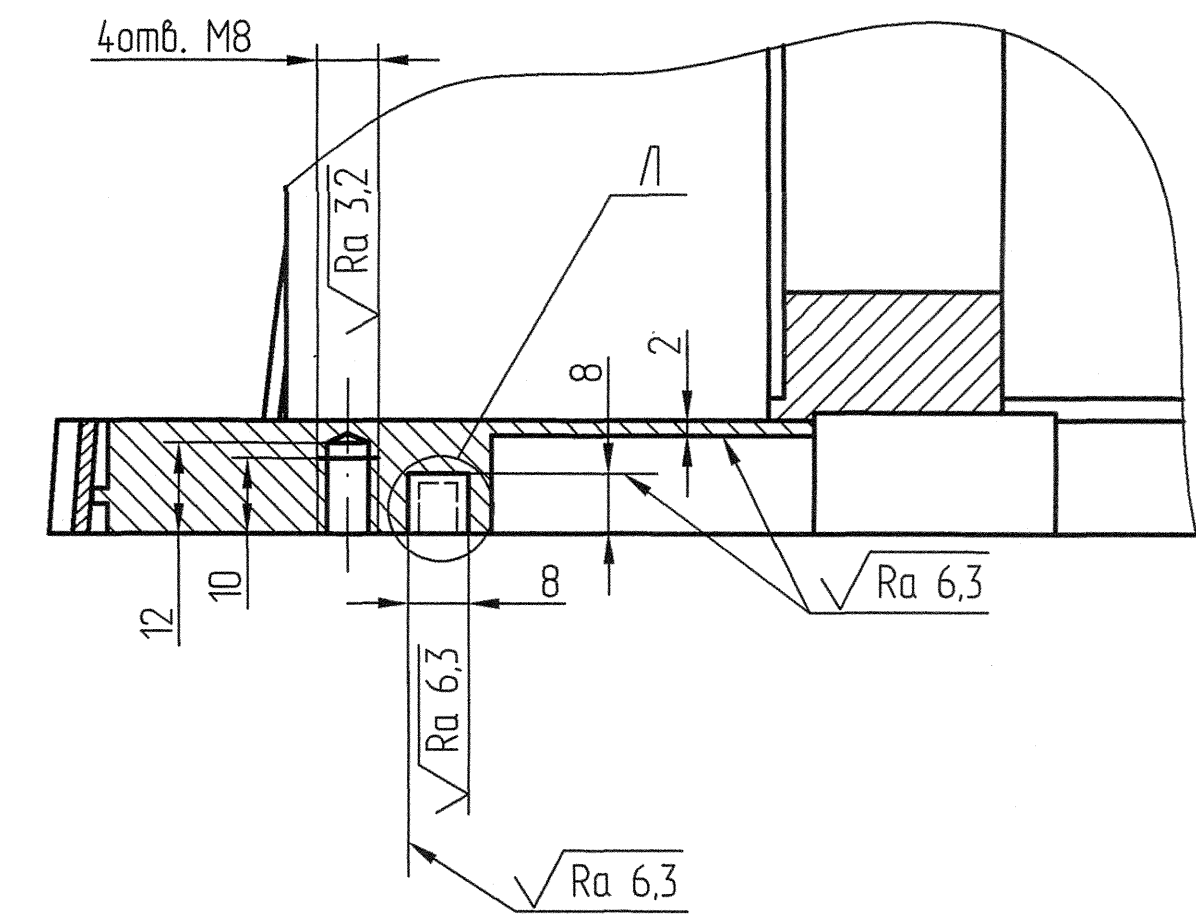
В (1)



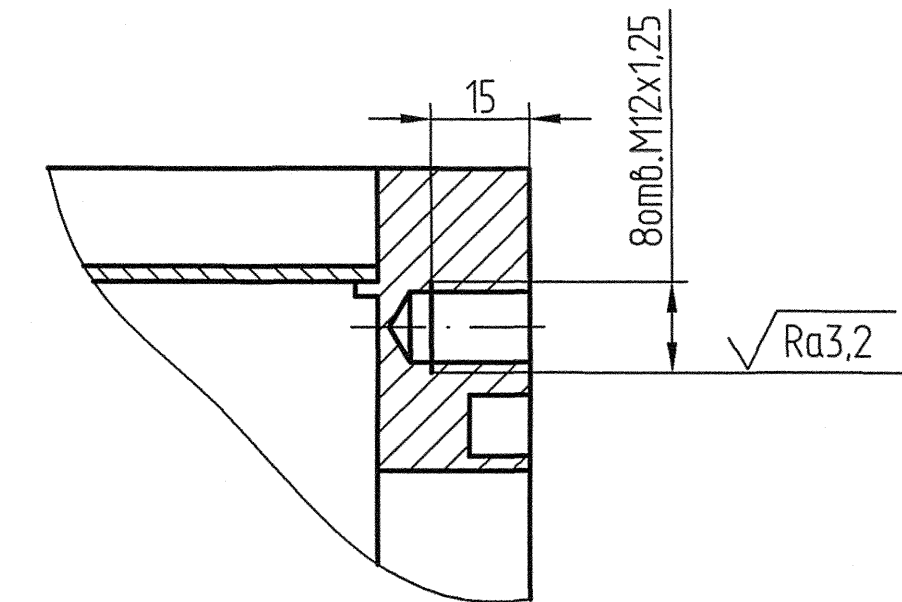
Д - Д (1:1)



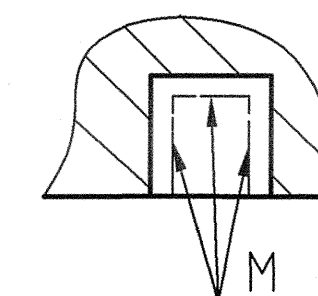
К - К (1:1)



Н - Н (1:1)



Л (1:1)



И.В. Зубов 21.01.17	Изд. № 001	Изд. № 001	Изд. № 001
306484-7	306484	306484	306484
Изд. № 001	Изд. № 001	Изд. № 001	Изд. № 001
Изд. № 001	Изд. № 001	Изд. № 001	Изд. № 001